

**Wiz Mind S**

**Dahua**  
TECHNOLOGY

**SMARTER VISION,  
STRONGER SHIELD**



## DAHUA IPC WIZMIND S SERIES



Uitstekende  
beeldkwaliteit



Meerdere  
AI-functies



Geloofwaardig  
aanpassingsvermogen



Plasticvrije  
verpakking

## Overzicht

De IPC WizMind S-serie bouwt voort op de technologie van de IPC WizMind 5-serie en tilt de gebruikerservaring naar een geheel nieuw niveau. Ervaring naar een geheel nieuw niveau in termen van uitstekende beeldeffecten die voldoen aan de eisen van verschillende toepassingsscenario's. Hij is uitgerust met meerdere intelligente functies, biedt een geloofwaardig aanpassingsvermogen, en wordt zelfs geleverd in een plasticvrije verpakking. Milieuduurzaamheid en biedt wereldwijde klanten een **slimmere visie** en een **sterker schild**.

## Belangrijkste kenmerken

### Uitstekende beeldkwaliteit



Gerealiseerd door een reeks beeldverbeterende technologieën die voldoen aan de complexe uitdagingen van beveiligingsscenario's.

- AI-Powered Image
- Deeplight
- Correctie van beeldvervorming

### Meerdere AI-functies



Met uitzonderlijke analytische mogelijkheden kunnen de AIfuncties van de IPC WizMind S-serie de bedrijfspraktijk en het overheidsmanagement volledig kunnen ondersteunen.

- Video metadata
- Perimeterbescherming
- Mensen tellen
- Gezichtsdetectie

### Geloofwaardig aanpassingsvermogen



- Dubbele back-up voeding  
*\* alle IPC WizMind S-serie producten*
- PDubbele microfoon      • P-iris
- Anti-corrosie coating      • Verwarming  
*\* alleen H-modellen van de IPC WizMind S-serie*

### Plasticvrije verpakking



"Betrouwbaar. Economisch. 100% recycleerbaar. We doen meer om minder te verbruiken."

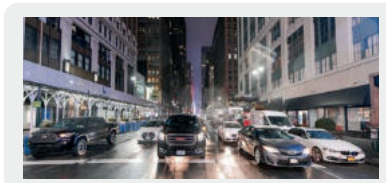
## AI-Powered Image

AI-Powered Image is voorzien van AI-technologie die de helderheid van het hele beeld in verschillende omgevingen aanzienlijk verbetert, vooral bij weinig licht, tegenlicht of 's nachts.

### Lage verlichting

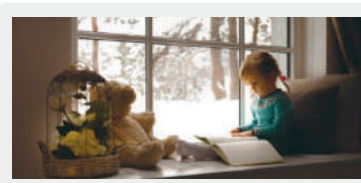
Met AI-Powered Image is de beeldkwaliteit 's nachts voornamelijk in twee aspecten verbeterd:

- De algemene helderheid van de videobeelden bij nacht is evenwichtiger en geeft een duidelijk en zichtbaar beeld van het doel bij weinig licht.
- Belangrijke doelen (bv. mens en voertuig) kunnen intelligent gericht met behulp van deep learning algoritme om ruis te verwijderen en details te herstellen."



### WDR

Door verschillende installatieposities en lichtveranderingen kan een sterk contrast tussen helderheid en duisternis optreden (bijv. backlight). Met WDR ingeschakeld kan de IPC WizMind S serie overbelichting en onderbelichting flexibel aan onderbelichting aanpassen en zelfs bewegende objecten duidelijk en zichtbaar maken.

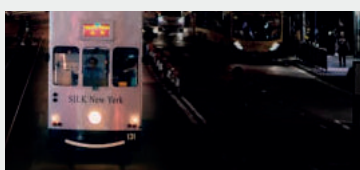


Time-Division Exposure-technologie\* biedt hoogwaardige momentopnamen van doelen die kunnen worden gebruikt in de functie Video Metadata.

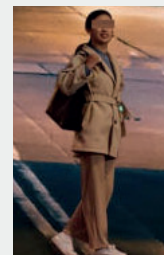
### Time-Division Belichting



Lange belichting  
Het gezicht is duidelijk, maar het voertuig is overbelicht.



Korte belichting  
Het voertuig is duidelijk, maar het gezicht is onderbelicht.



Time-Division Belichting  
Zowel voertuig als doelwit - die met verschillende snelheid bewegen en een verschillende oorspronkelijke belichting hebben - zijn duidelijk en zichtbaar in het donker.

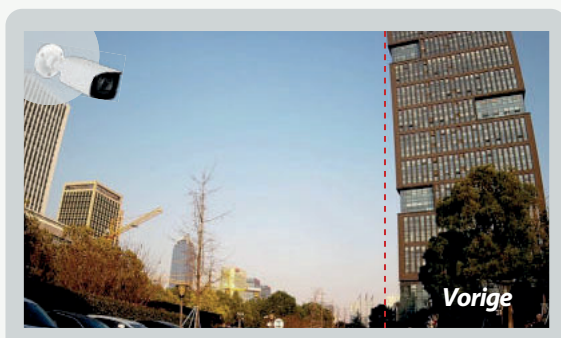
## Deeplight

De IPC WizMind S-serie heeft zijn Starlight- en Starlight+-modus voor weinig licht geüpgraded naar een nieuw niveau, Deeplight genaamd. Camera's met Deeplight gebruiken Deep Learning-algoritmen om beelden te verwerken, waardoor ruis effectief wordt verminderd en betere beelden met meer helderheid worden verkregen in omgevingen met weinig licht of 's nachts.

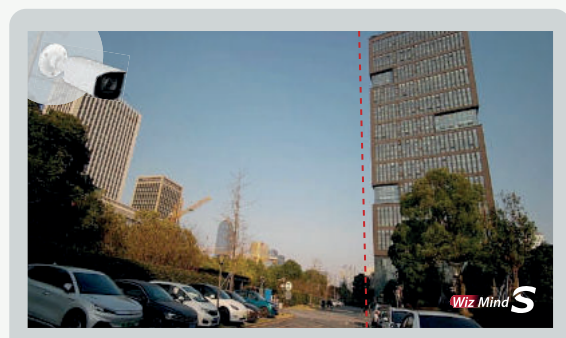


## Correctie van beeldvervorming

De IPC WizMind S-serie is uitgerust met een functie voor beeldvervalsingscorrectie die een correctiealgoritme gebruikt, waardoor elk frame van een video-opname natuurlijker en realistischer wordt.



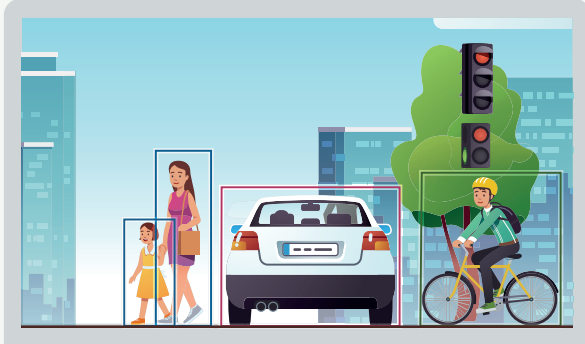
- Beter correctie-effect en meer verlies in FOV wanneer LDC aan staat



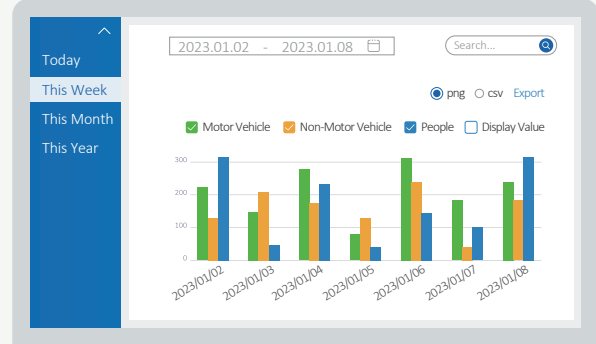
- Beter correctie-effect en minder verlies in FOV wanneer LDC is ingeschakeld

## Video Metadata

Als nieuwe AI-functie in de IPC WizMind S-serie maakt Video Metadata gebruik van deep learning-algoritmes om beelden van doelen (mensen, voertuigen en niet-gemotoriseerde voertuigen) te detecteren en vast te leggen. Het selecteert de beelden met de beste kwaliteit en extraheert relevante attributen. Rapporten over de hoeveelheid doelen kunnen worden geëxporteerd per dag, week, maand en jaar.



- Metagegevens over mens, voertuig en niet-gemotoriseerd voertuig



- Exportverslag van stroomstatistieken

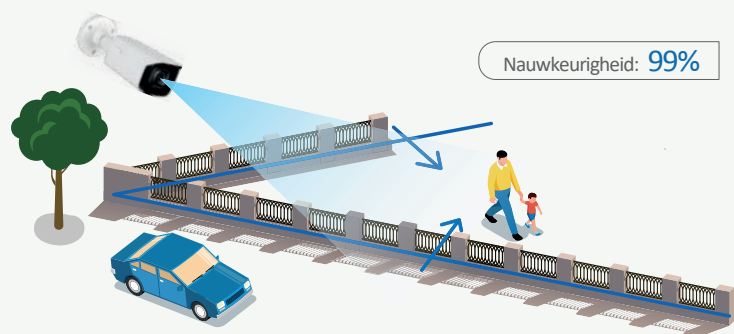
### Toepassingsscenario's

- Vitale verkeersweg:  
Stroomstatistieken van mensen, voertuigen en niet-gemotoriseerde voertuigen.
- Ingang/uitgang van een wooncomplex:  
Extractie en analyse van attributen voor de afhandeling van gebeurtenissen.



## Perimeter beveiliging

De perimeterbeveiligingstechnologie van de IPC WizMind S-serie wordt aangedreven door een algoritme voor diep leren en kan menselijke en voertuigdoelen nauwkeurig herkennen. Het kan gebruikers voorzien van rijke detetion types om met verschillende toepassingen om te gaan, zoals tripwire, inbraak, snel bewegen, parkeren, rondhangen en verzamelen.



- Tripwire toepassing

### Toepassingsscenario's

- Campusomheining:  
Real-time bewaking en alarm.
- Woonwijk:  
Bescherming van privé-eigendommen.



## Mensen tellen

People Counting kan bewegende menselijke en nauwkeurige statistieken genereren. Drie ondersteunde modi zijn People Counting Line oversteken, mensen tellen in gebied, en wachtrijManagement. Voor elke modus kunnen 4 regels worden ingesteld. Destatistieken kunnen worden opgeslagen en geëxporteerd per dag, week, maand of jaar.

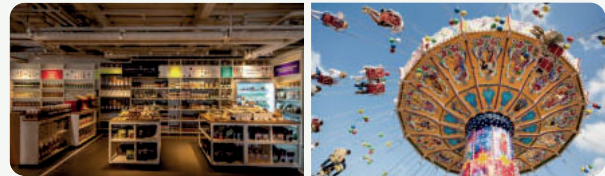
\* Rapporten van People Counting Line Crossing ondersteunen 1 jaar opslag, Rapporten van People Counting in Area en Queue Management ondersteunen 1 maand opslag.



People No.:3  
QUE-1

### Toepassingsscenario's

- Winkel: Genereer nauwkeurige gegevensrapporten voor bedrijfsanalyse.
- Pretpark: Tel het aantal mensen en waarschuw vooraf.



## Gezichtsdetectie

In belangrijke in- en uitgangszones en complexe gebieden met veel verkeer, kan de gezichtsdetectietechnologie gezichten in de scène detecteren. De technologie maakt gebruik van deep learning-algoritmen en ondersteunt het detecteren, vastleggen en selecteren van het beste gezichtsbeeld en het maken van een snapshot van het gezicht.



- Momentopname en analyse van de kenmerken van IPC

### Toepassingsscenario's

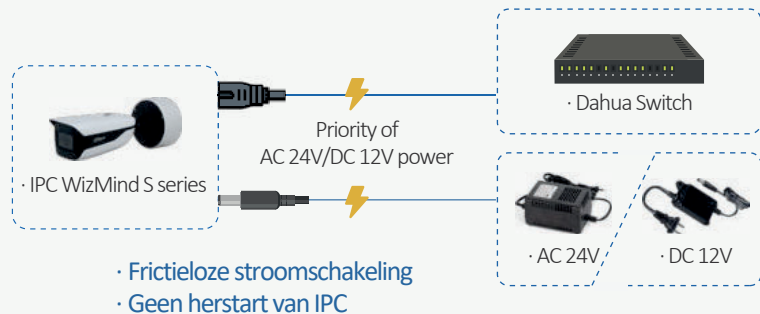
- Ingang/uitgang van openbaar vervoer: Real-time weergave en opslag van beelden van mensen die het station binnenkomen voor een gemakkelijkere verificatie.
- Kantoorgebouw: Doelwitten en hun gezichtskenmerken detecteren om te helpen zoeken en analyseren.



## Geloofwaardig aanpassingsvermogen

### Dubbele stroomvoorziening

Wanneer de Dahua-switch en de voedingsadapter (DC of AC) tegelijkertijd zijn aangesloten en een van de voedingen uitvalt, kan de IPC automatisch overschakelen naar een andere bron zonder opnieuw op te starten, waardoor het apparaat blijft werken zonder videoverlies.



### Meer



IPC-HFW5442H-ZHE/Z4HE  
IPC-HFW5842H-ZHE/Z4HE



IPC-HDBW5442H-ZHE/Z4HE  
IPC-HDBW5842H-ZHE/Z4HE

#### P-iris

Zorgt voor een nauwkeurigere regeling van de lichtinval.

#### Anti-corrosie coating

Een ideale optie voor scenario's aan zee.

#### Dubbele microfoon

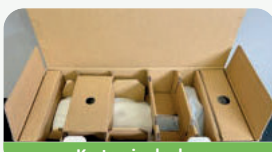
Ondersteunt max. 18m en 80dB enkele geluidsbron pick-up

#### Verwarming

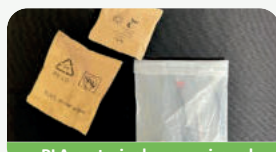
Ondersteunt bedrijfs- en opslagtemperatuur van -40°C tot +60°C (-40°F tot +140°F).

## Plasticvrije verpakking

De IPC WizMind S-serie maakt gebruik van plasticvrije verpakkingen van niet-giftige milieuvriendelijke materialen, dit helpt groene verpakkingen in de industrie te bevorderen en draagt bij aan het behoud van het milieu. Bovendien heeft deze nieuwe cameraverpakking een hoge valtest ondergaan om de stabiliteit en duurzaamheid te garanderen.



Karton in de doos



PLA materiaal accessoire zak



Olie op waterbasis in plaats van plastic film op het oppervlak



Vochtbestendig oppervlak van de doos



#### Milieuvriendelijk

Kartonnen verpakking kan volledig worden gerecycled of afgebroken.



#### Hoge betrouwbaarheid

Valtest om productbescherming te garanderen.



#### Kostenbesparend

Verpakkingsmaterialen kunnen helpen de afvalverwerkingskosten te verminderen.

## Aanbevolen producten

### Vari-focale lens



IPC-HFW5241E-ZE/Z5E/Z12E  
IPC-HFW5442E-ZE/ZHE/Z4E  
IPC-HFW5541E-ZE/ZHE/Z5E  
IPC-HFW5842E-ZE/ZHE/Z4E



IPC-HF5241F-ZE  
IPC-HF5442F-ZE  
IPC-HF5541F-ZE  
IPC-HF5842F-ZE



IPC-HDBW5241E-ZE/Z5E  
IPC-HDBW5442E-ZE/ZHE/Z4E  
IPC-HDBW5541E-ZE/ZHE/Z5E  
IPC-HDBW5842E-ZE/ZHE/Z4E



IPC-HDW5241T-ZE  
IPC-HDW5442T-ZE  
IPC-HDW5541T-ZE  
IPC-HDW5842T-ZE



IPC-HFW5442H-ZHE/Z4HE  
IPC-HFW5842H-ZHE/Z4HE



IPC-HDBW5442H-ZHE/Z4HE  
IPC-HDBW5842H-ZHE/Z4HE

### Vaste lens



IPC-HFW5241T-SE/ASE  
IPC-HFW5442T-SE/ASE  
IPC-HFW5541T-SE/ASE  
IPC-HFW5842T-SE/ASE



IPC-HFW5241E-ASE  
IPC-HFW5442E-ASE  
IPC-HFW5541E-ASE  
IPC-HFW5842E-ASE



IPC-HDBW5241R-ASE  
IPC-HDBW5442R-ASE  
IPC-HDBW5541R-ASE  
IPC-HDBW5842R-ASE



IPC-HDW5241TM-ASE  
IPC-HDW5442TM-ASE  
IPC-HDW5541TM-ASE  
IPC-HDW5842TM-ASE

### Highlights

- AI-Powered Image
- Deeplight
- Ingebouwde microfoon
- Dubbele back-up voeding
- Slimme H.265+/H.264+, AI H.264/H.265
- AI-functies: Videometadata, perimeterbeveiliging, mensen tellen, gezichtsdetectie, heatmap, slimme geluidsdetectie, slimme objectdetectie en meer

## DAHUA TECHNOLOGY BENELUX

NL Add: Louis Braillelaan 80, 2719 EK, Zoetermeer, Netherlands  
BE Add1: Generaal de Wittelaan 9C Bus 10, 2800, Mechelen, Belgium  
BE Add2: Rue Chaussée 67/1, 4342 Hognoul, Belgium  
Email: sales.benelux@dahuatech.com  
Website: www.dahuasecurity.com/nl

